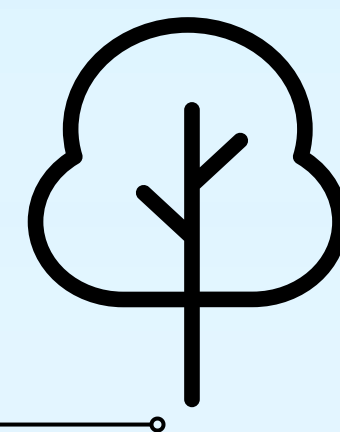


**Program przeznaczony dla właścicieli lokali
mieszkalnych w budynkach wielorodzinnych
w Gminie Malczyce**



CIEPŁE MIESZKANIE

POZIOMY DOFINANSOWANIA



01

**PODSTAWOWY-
DO 30% KOSZTÓW
KWALIFIKOWANYCH
NIE WIĘCEJ NIŻ 15 TYS
NA JEDEN LOKAL
MIESZKALNY**

02

**POWYŻSZONY-
DO 60% KOSZTÓW
KWALIFIKOWANYCH
NIE WIĘCEJ NIŻ 25
TYS NA JEDEN LOKAL
MIESZKALNY**

03

**NAJWYŻSZY -
DO 90% KOSZTÓW
KWALIFIKOWANYCH
NIE WIĘCEJ NIŻ 37,5
TYS NA JEDEN
LOKAL MIESZKALNY**

